



CÂMARA MUNICIPAL DE MARABÁ

**QUADRO GERAL DE CARGOS COM OS RESPECTIVOS VENCIMENTOS**  
**Quadro de Cargos e Vencimentos de Provimento Efetivo da Câmara Municipal de Marabá/PA**

<b>Código</b>	<b>Cargo</b>	<b>Quantidade de Cargos</b>	<b>Vencimento (R\$)</b>
CMM-NA01	AGENTE DE PORTARIA	05	791,21
CMM-NA02	MOTORISTA	05	3.296,73
CMM-NM01	AGENTE ADMINISTRATIVO	10	1.318,70
CMM-NM02	TÉCNICO LEGISLATIVO	10	3.296,73
CMM-NM03	TÉCNICO EM CONTABILIDADE	02	3.296,73
CMM-NM04	TÉCNICO EM PROCESSAMENTO DE DADOS	03	3.296,73
CMM-NS01	ADVOGADO	01	3.164,85
CMM-NS02	CONTADOR	01	3.164,85
	<b>TOTAL</b>	<b>37</b>	

**Quadro de Cargos e Vencimento de Provimento em Comissão da Câmara Municipal de Marabá/PA**

<b>Código</b>	<b>Cargo</b>	<b>Quantidade de Cargos</b>	<b>Vencimento (R\$)</b>
CMM-DAS01	ASSESSOR DE GABINETE PARLAMENTAR	69	2.373,64
CMM-DAS02	CHEFE DE GABINETE PARLAMENTAR	15	2.742,88
CMM-DAS03	ASSESSOR DE COMUNICAÇÃO SOCIAL	01	2.769,25
CMM-DAS04	ASSESSOR DE COMUNICAÇÃO INTERNA	01	2.835,18
CMM-DAS16	CHEFE DE GABINETE DA 3ª SECRETARIA	01	2.863,44
CMM-DAS05	CHEFE DE GABINETE DA 2ª SECRETARIA	01	2.901,12
CMM-DAS06	CHEFE DE GABINETE DA 1ª SECRETARIA	01	2.967,05
CMM-DAS17	CHEFE DE GABINETE DA 2ª VICE-PRESIDÊNCIA	01	3.014,15
CMM-DAS07	CHEFE DE GABINETE DA 1ª VICE-PRESIDÊNCIA	01	3.032,98
CMM-DAS08	CHEFE DE GABINETE DA PRESIDÊNCIA	01	5.274,76
CMM-DAS09	DIRETOR ADJUNTO DE DEPARTAMENTO	08	3.692,33
CMM-DAS10	DIRETOR DE DEPARTAMENTO	08	5.274,76
CMM-DAS11	ASSESSOR TÉCNICO SUPERIOR	04	6.263,79
CMM-DAS12	ASSESSOR JURÍDICO	05	6.329,72
CMM-DAS13	CHEFE DE SEÇÃO	10	949,36
CMM-DAS14	CHEFE DE DIVISÃO	21	1.843,53
CMM-DAS15	COORDENADOR I	11	2.456,72
CMM-DAS18	ASSISTENTE ADMINISTRATIVO PARLAMENTAR	63	1.729,15
CMM-DAS19	COORDENADOR II	07	3.032,98
CMM-DAS20	COORDENADOR III	02	3.956,08
CMM-DAS21	ASSESSOR TÉCNICO DE ÁUDIO VISUAL	01	2.456,72
CMM-DAS22	ASSESSOR TÉCNICO DE ACERVO DOCUMENTAL	01	2.456,72
	<b>TOTAL</b>	<b>233</b>	



CÂMARA MUNICIPAL DE MARABÁ

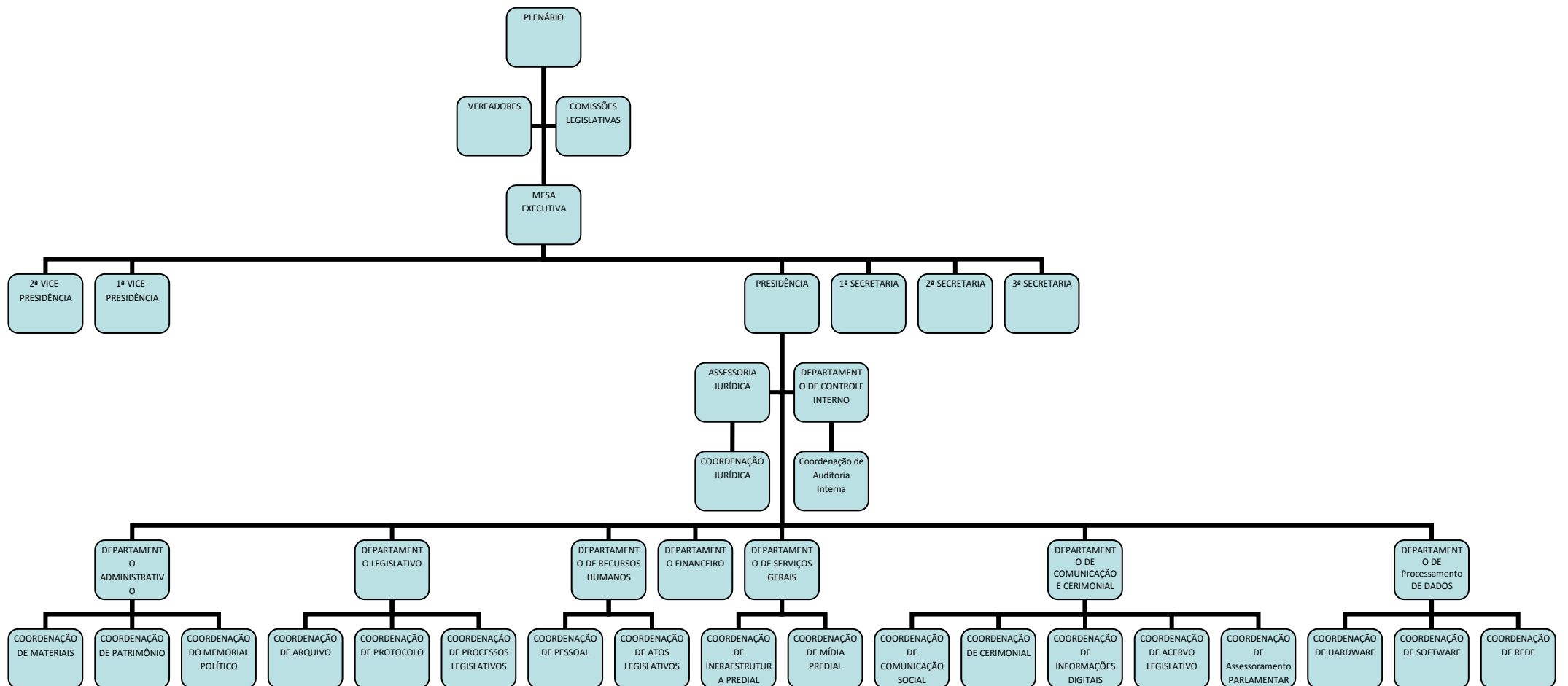
**Quadro de Funções Gratificadas da Câmara Municipal de Marabá/PA**

<b>Código</b>	<b>FUNÇÕES GRATIFICADAS</b>	<b>Quant.</b>	<b>VALOR(R\$)</b>
CMM-FG01	CHEFE DO SETOR DE ARQUIVO LEGISLATIVO	01	791,21
CMM-FG02	CHEFE DO SETOR DE PROTOCOLO LEGISLATIVO	01	791,21
CMM-FG03	CHEFE DO SETOR CONTÁBIL	01	791,21
CMM-FG04	CHEFE DO SETOR DE LIMPEZA PREDIAL	01	791,21
CMM-FG05	CHEFE DO SETOR DE MANUTENÇÃO DA INFRAESTRUTURA PREDIAL	01	791,21
CMM-FG06	CHEFE DO SETOR DE MANUTENÇÃO DE INFORMÁTICA	01	791,21
CMM-FG07	CHEFE DO SETOR DE AUDITORIA INTERNA	01	791,21
CMM-FG08	CHEFE DO SETOR DE PROCESSO LEGISLATIVO	01	791,21
CMM-FG09	CHEFE DO SETOR DE CONTROLE PATRIMONIAL	01	791,21
CMM-FG10	CHEFE DO SETOR DE CONTROLE DA ANÁLISE PROCESSUAL	01	791,21
	<b>TOTAL</b>	<b>10</b>	



## CÂMARA MUNICIPAL DE MARABÁ

### ORGANOGRAMA





CÂMARA MUNICIPAL DE MARABÁ