



CÂMARA MUNICIPAL DE MARABÁ

QUADRO GERAL DE CARGOS COM OS RESPECTIVOS VENCIMENTOS
Quadro de Cargos e Vencimentos de Provimento Efetivo da Câmara Municipal de Marabá/PA

Código	Cargo	Quantidade de Cargos	Vencimento (R\$)
CMM-NA01	AGENTE DE PORTARIA	05	855,00
CMM-NA02	MOTORISTA	05	3.566,00
CMM-NM01	AGENTE ADMINISTRATIVO	10	1.426,00
CMM-NM02	TÉCNICO LEGISLATIVO	10	3.566,00
CMM-NM03	TÉCNICO EM CONTABILIDADE	02	3.566,00
CMM-NM04	TÉCNICO EM PROCESSAMENTO DE DADOS	03	3.566,00
CMM-NS01	ADVOGADO	01	3.423,00
CMM-NS02	CONTADOR	01	3.423,00
	TOTAL	37	

Quadro de Cargos e Vencimentos de Provimento em Comissão da Câmara Municipal de Marabá/PA

Código	Cargo	Quantidade de Cargos	Vencimento (R\$)
CMM-DAS01	ASSESSOR DE GABINETE PARLAMENTAR	69	2.567,00
CMM-DAS02	CHEFE DE GABINETE PARLAMENTAR	15	2.966,00
CMM-DAS03	ASSESSOR DE COMUNICAÇÃO SOCIAL	02	2.995,00
CMM-DAS04	ASSESSOR DE COMUNICAÇÃO INTERNA	02	3.066,00
CMM-DAS16	CHEFE DE GABINETE DA 3ª SECRETARIA	01	3.097,00
CMM-DAS05	CHEFE DE GABINETE DA 2ª SECRETARIA	01	3.138,00
CMM-DAS06	CHEFE DE GABINETE DA 1ª SECRETARIA	01	3.209,00
CMM-DAS17	CHEFE DE GABINETE DA 2ª VICE-PRESIDÊNCIA	01	3.260,00
CMM-DAS07	CHEFE DE GABINETE DA 1ª VICE-PRESIDÊNCIA	01	3.280,00
CMM-DAS08	CHEFE DE GABINETE DA PRESIDÊNCIA	01	5.705,00
CMM-DAS09	DIRETOR ADJUNTO DE DEPARTAMENTO	08	3.993,00
CMM-DAS10	DIRETOR DE DEPARTAMENTO	08	5.705,00
CMM-DAS11	ASSESSOR TÉCNICO SUPERIOR	04	6.775,00
CMM-DAS12	ASSESSOR JURÍDICO	05	6.846,00
CMM-DAS13	CHEFE DE SEÇÃO	10	1.026,00
CMM-DAS14	CHEFE DE DIVISÃO	22	1.994,00
CMM-DAS15	COORDENADOR I	11	2.657,00
CMM-DAS18	ASSISTENTE ADMINISTRATIVO PARLAMENTAR	63	1.817,00
CMM-DAS19	COORDENADOR II	07	3.280,00
CMM-DAS20	COORDENADOR III	02	4.279,00
CMM-DAS21	ASSESSOR TÉCNICO DE ÁUDIO VISUAL	01	2.657,00
CMM-DAS22	ASSESSOR TÉCNICO DE ACERVO DOCUMENTAL	01	2.657,00
	TOTAL	236	



CÂMARA MUNICIPAL DE MARABÁ

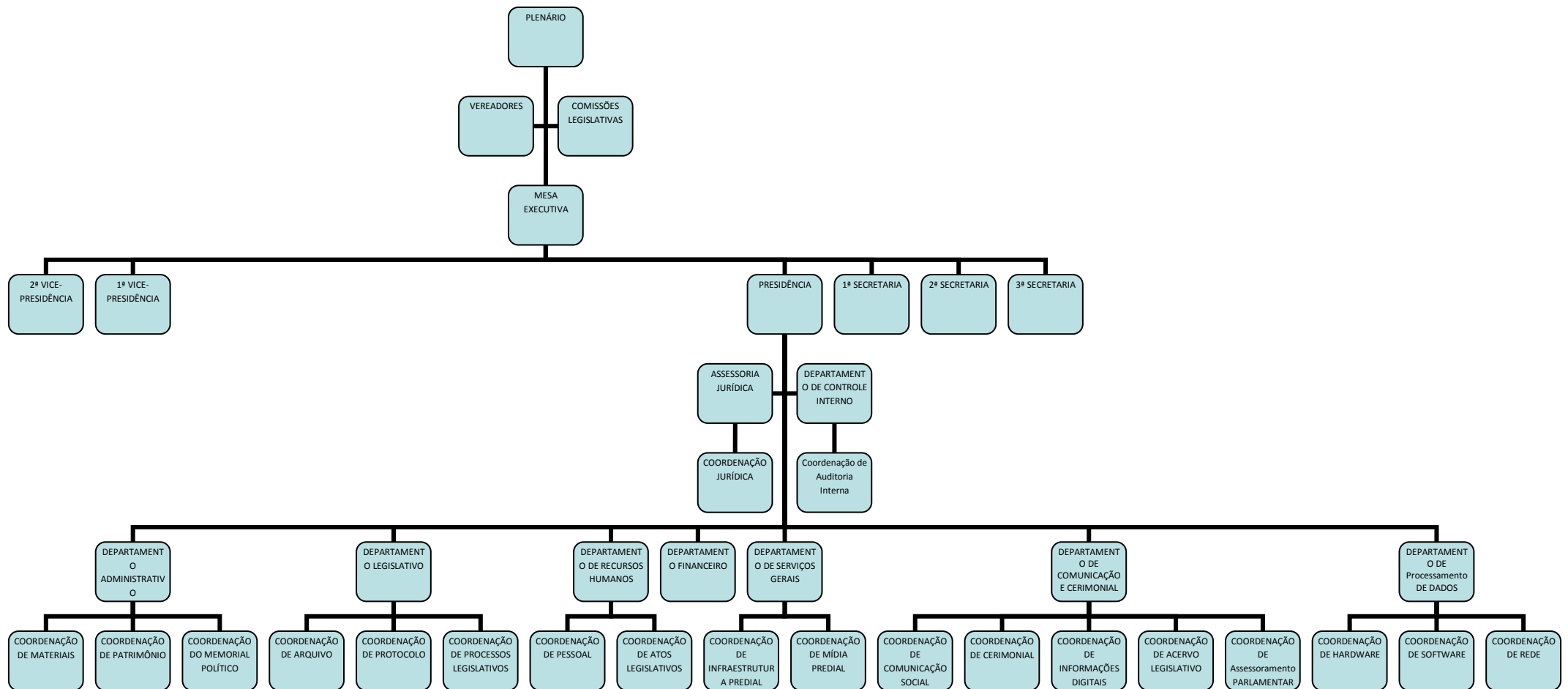
Quadro de Funções Gratificadas da Câmara Municipal de Marabá/PA

Código	FUNÇÕES GRATIFICADAS	Quant.	VALOR(R\$)
CMM-FG01	CHEFE DO SETOR DE ARQUIVO LEGISLATIVO	01	855,00
CMM-FG02	CHEFE DO SETOR DE PROTOCOLO LEGISLATIVO	01	855,00
CMM-FG03	CHEFE DO SETOR CONTÁBIL	01	855,00
CMM-FG04	CHEFE DO SETOR DE LIMPEZA PREDIAL	01	855,00
CMM-FG05	CHEFE DO SETOR DE MANUTENÇÃO DA INFRAESTRUTURA PREDIAL	01	855,00
CMM-FG06	CHEFE DO SETOR DE MANUTENÇÃO DE INFORMÁTICA	01	855,00
CMM-FG07	CHEFE DO SETOR DE AUDITORIA INTERNA	01	855,00
CMM-FG08	CHEFE DO SETOR DE PROCESSO LEGISLATIVO	01	855,00
CMM-FG09	CHEFE DO SETOR DE CONTROLE PATRIMONIAL	01	855,00
CMM-FG10	CHEFE DO SETOR DE CONTROLE DA ANÁLISE PROCESSUAL	01	855,00
	TOTAL	10	



CÂMARA MUNICIPAL DE MARABÁ

ORGANOGRAMA





CÂMARA MUNICIPAL DE MARABÁ