



CÂMARA MUNICIPAL DE MARABÁ

QUADRO GERAL DE CARGOS COM OS RESPECTIVOS VENCIMENTOS
Quadro de Cargos e Vencimentos de Provimento Efetivo da Câmara Municipal de Marabá/PA

Código	Cargo	Quantidade de Cargos	Vencimento (R\$)
CMM-NA01	AGENTE DE PORTARIA	05	694,32
CMM-NA02	MOTORISTA	05	2.893,01
CMM-NM01	AGENTE ADMINISTRATIVO	10	1.157,21
CMM-NM02	TÉCNICO LEGISLATIVO	10	2.893,01
CMM-NM03	TÉCNICO EM CONTABILIDADE	02	2.893,01
CMM-NM04	TÉCNICO EM PROCESSAMENTO DE DADOS	03	2.893,01
CMM-NS01	ADVOGADO	01	2.777,29
CMM-NS02	CONTADOR	01	2.777,29
	TOTAL	37	

Quadro de Cargos e Vencimentos de Provimento em Comissão da Câmara Municipal de Marabá/PA

Código	Cargo	Quantidade de Cargos	Vencimento (R\$)
CMM-DAS01	ASSESSOR DE GABINETE PARLAMENTAR	111	2.082,97
CMM-DAS02	CHEFE DE GABINETE PARLAMENTAR	15	2.406,99
CMM-DAS03	ASSESSOR DE COMUNICAÇÃO	01	2.430,13
CMM-DAS04	REDATOR	01	2.487,99
CMM-DAS16	CHEFE DE GABINETE DA 3ª SECRETARIA	01	2.512,79
CMM-DAS05	CHEFE DE GABINETE DA 2ª SECRETARIA	01	2.545,85
CMM-DAS06	CHEFE DE GABINETE DA 1ª SECRETARIA	01	2.603,71
CMM-DAS17	CHEFE DE GABINETE DA 2ª VICE-PRESIDÊNCIA	01	2.645,04
CMM-DAS07	CHEFE DE GABINETE DA 1ª VICE-PRESIDÊNCIA	01	2.661,57
CMM-DAS08	CHEFE DE GABINETE DA PRESIDÊNCIA	01	2.777,29
CMM-DAS09	DIRETOR ADJUNTO DE DEPARTAMENTO	08	3.240,17
CMM-DAS10	DIRETOR DE DEPARTAMENTO	08	4.628,82
CMM-DAS11	ASSESSOR TÉCNICO	04	5.496,72
CMM-DAS12	ASSESSOR JURÍDICO	05	5.554,58
CMM-DAS13	CHEFE DE SEÇÃO	04	833,19
CMM-DAS14	CHEFE DE DIVISÃO	08	1.617,77
CMM-DAS15	COORDENADOR I	11	2.155,87
CMM-DAS18	ASSISTENTE ADMINISTRATIVO PARLAMENTAR	21	1.517,40
CMM-DAS19	COORDENADOR II	07	2.661,57
CMM-DAS20	COORDENADOR III	02	3.471,62
	TOTAL	212	



CÂMARA MUNICIPAL DE MARABÁ

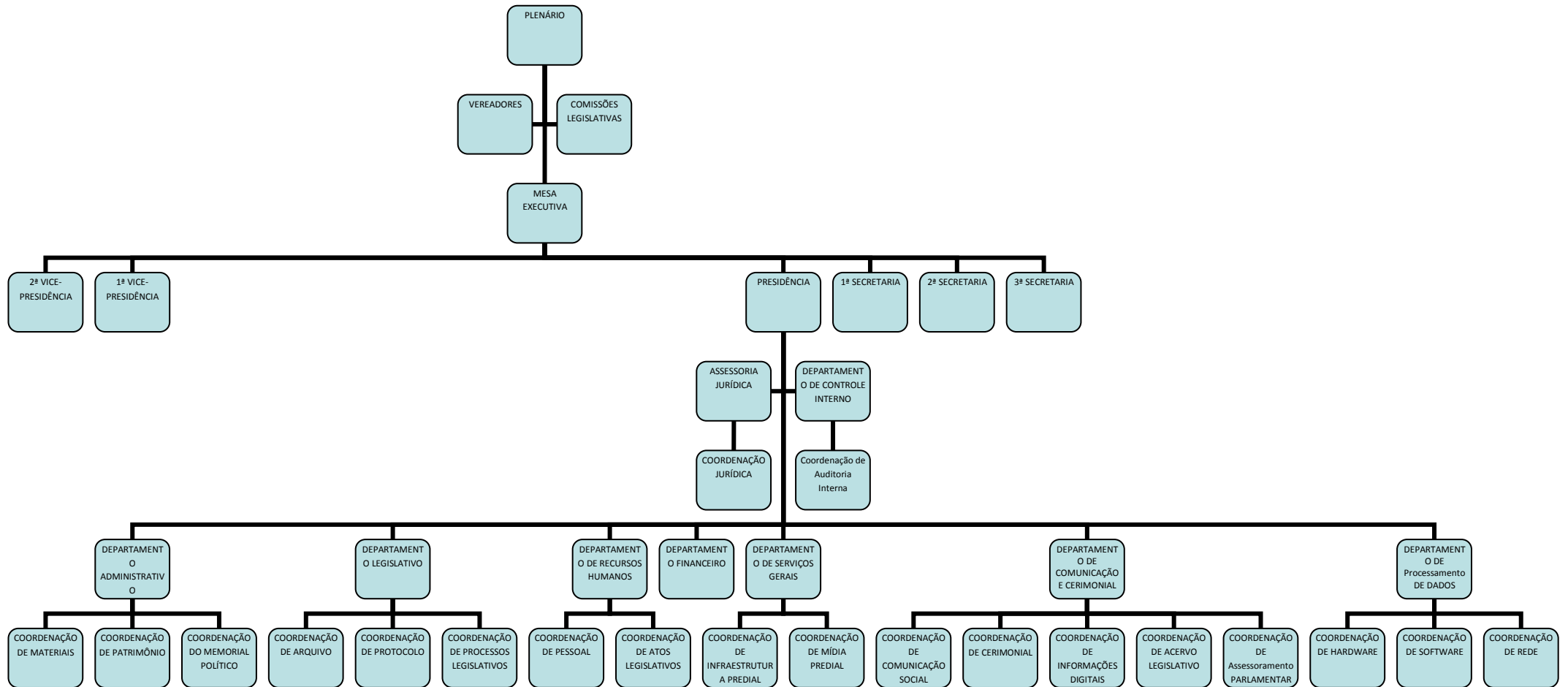
Quadro de Funções Gratificadas da Câmara Municipal de Marabá/PA

Código	FUNÇÕES GRATIFICADAS	Quant.	VALOR(R\$)
CMM-FG01	CHEFE DO SETOR DE ARQUIVO LEGISLATIVO	01	1.194,32
CMM-FG02	CHEFE DO SETOR DE PROTOCOLO LEGISLATIVO	01	1.194,32
CMM-FG03	CHEFE DO SETOR CONTÁBIL	01	1.194,32
CMM-FG04	CHEFE DO SETOR DE LIMPEZA PREDIAL	01	1.194,32
CMM-FG05	CHEFE DO SETOR DE MANUTENÇÃO DA INFRAESTRUTURA PREDIAL	01	1.194,32
CMM-FG06	CHEFE DO SETOR DE MANUTENÇÃO DE INFORMÁTICA	01	1.194,32
CMM-FG07	CHEFE DO SETOR DE AUDITORIA INTERNA	01	1.194,32
CMM-FG08	CHEFE DO SETOR DE PROCESSO LEGISLATIVO	01	1.194,32
CMM-FG09	CHEFE DO SETOR DE CONTROLE PATRIMONIAL	01	1.194,32
CMM-FG10	CHEFE DO SETOR DE CONTROLE DA ANÁLISE PROCESSUAL	01	1.194,32
	TOTAL	10	



CÂMARA MUNICIPAL DE MARABÁ

ORGANOGRAMA





CÂMARA MUNICIPAL DE MARABÁ