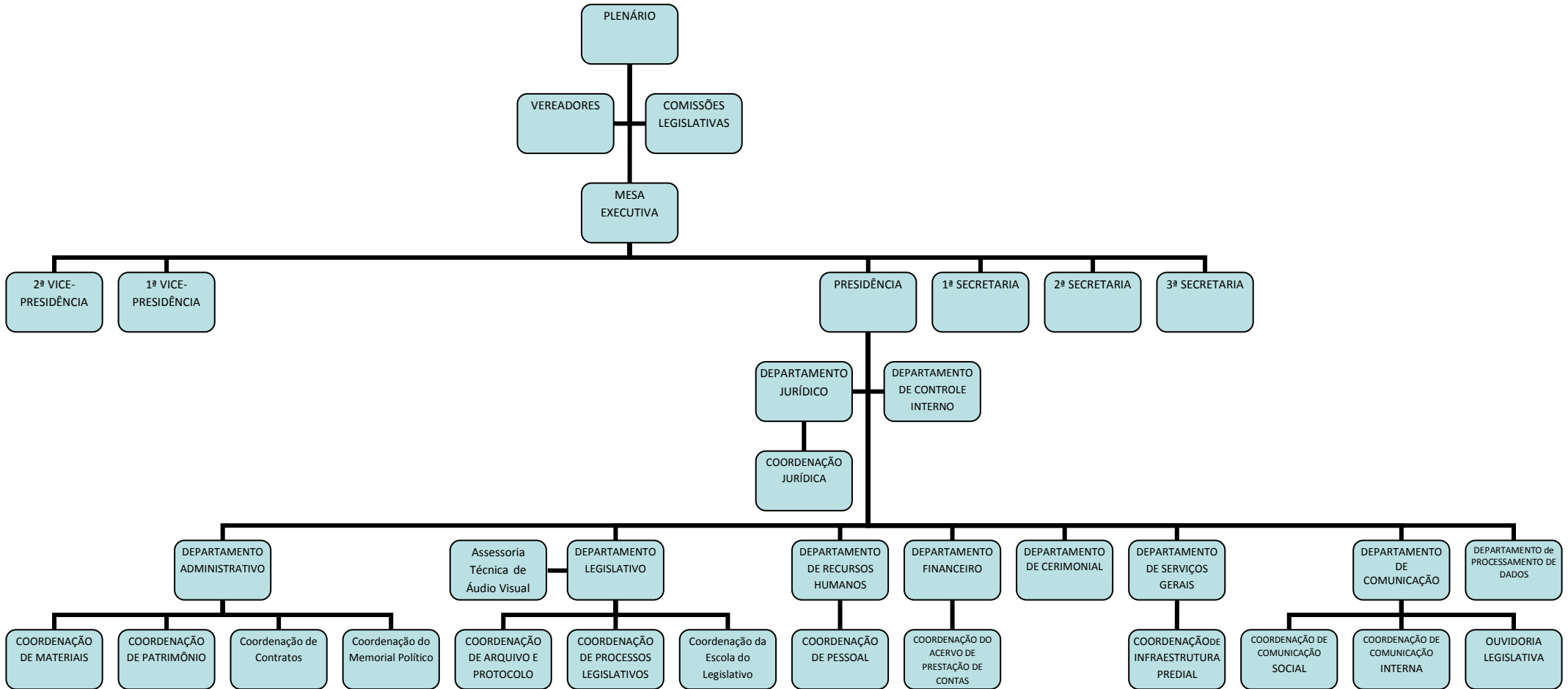




CÂMARA MUNICIPAL DE MARABÁ

ORGANOGRAMA





CÂMARA MUNICIPAL DE MARABÁ

QUADRO GERAL DE CARGOS COM OS RESPECTIVOS VENCIMENTOS – MAIO/2019
Quadro de Cargos e Vencimentos de Provimento Efetivo da Câmara Municipal de Marabá/PA

Código	Cargo	Quantidade de Cargos	Vencimento (R\$)
CMM-NA01	AGENTE DE PORTARIA	06	1.154,34
CMM-NA02	MOTORISTA	02	4.092,66
CMM-NM01	AGENTE ADMINISTRATIVO	12	1.679,04
CMM-NM02	TÉCNICO LEGISLATIVO	13	4.092,66
CMM-NM03	TÉCNICO EM CONTABILIDADE	02	4.092,66
CMM-NM04	TÉCNICO EM PROCESSAMENTO DE DADOS	03	4.092,66
CMM-NM05	TÉCNICO EM TRADUÇÃO E INTERPRETAÇÃO DE LIBRAS	01	4.092,66
CMM-NS01	ADVOGADO	04	3.882,78
CMM-NS02	CONTADOR	01	3.882,78
CMM-NS03	ENGENHEIRO CIVIL	01	3.882,78
	TOTAL	45	

Quadro de Cargos e Vencimento de Provimento em Comissão da Câmara Municipal de Marabá/PA

Código	Cargo	Quantidade de Cargos	Vencimento (R\$)
CMM-DAS01	ASSESSOR DE GABINETE PARLAMENTAR	69	2.938,32
CMM-DAS02	CHEFE DE GABINETE PARLAMENTAR	15	3.358,08
CMM-DAS03	ASSESSOR DE COMUNICAÇÃO SOCIAL	03	3.463,02
CMM-DAS04	OUVIDOR LEGISLATIVO	01	3.777,84
CMM-DAS16	CHEFE DE GABINETE DA 3ª SECRETARIA	01	3.515,49
CMM-DAS05	CHEFE DE GABINETE DA 2ª SECRETARIA	01	3.567,96
CMM-DAS06	CHEFE DE GABINETE DA 1ª SECRETARIA	01	3.620,43
CMM-DAS17	CHEFE DE GABINETE DA 2ª VICE-PRESIDÊNCIA	01	3.672,90
CMM-DAS07	CHEFE DE GABINETE DA 1ª VICE-PRESIDÊNCIA	01	3.725,37
CMM-DAS08	CHEFE DE GABINETE DA PRESIDÊNCIA	01	7.345,80
CMM-DAS09	DIRETOR ADJUNTO DE DEPARTAMENTO	10	5.142,06
CMM-DAS10	DIRETOR DE DEPARTAMENTO	10	7.345,80
CMM-DAS11	ASSESSOR TÉCNICO SUPERIOR	05	7.660,62
CMM-DAS12	ASSESSOR TÉCNICO SUPERIOR DE AUDIO VISUAL	01	7.345,80
CMM-DAS13	CHEFE DE SEÇÃO	10	1.259,28
CMM-DAS14	CHEFE DE DIVISÃO	21	2.308,68
CMM-DAS15	COORDENADOR I	06	3.043,26
CMM-DAS18	ASSISTENTE ADMINISTRATIVO PARLAMENTAR	63	2.098,80
CMM-DAS19	COORDENADOR II	05	3.777,84
CMM-DAS20	COORDENADOR III	02	5.142,06
CMM-DAS21	ASSESSOR TÉCNICO DE ÁUDIO VISUAL I	01	5.142,06
CMM-DAS22	ASSESSOR TÉCNICO DE ACERVO DOCUMENTAL	03	3.358,08
CMM-DAS23	ASSESSOR TÉCNICO DE ÁUDIO VISUAL II	01	6.506,28
	TOTAL	232	



CÂMARA MUNICIPAL DE MARABÁ

Quadro de Funções Gratificadas da Câmara Municipal de Marabá/PA

Código	FUNÇÕES GRATIFICADAS	Quant.	VALOR(R\$)
CMM-FG01	CHEFE DO SETOR DE ARQUIVO LEGISLATIVO	01	1.049,40
CMM-FG02	CHEFE DO SETOR DE PROTOCOLO LEGISLATIVO	01	1.049,40
CMM-FG03	CHEFE DO SETOR CONTÁBIL	01	1.049,40
CMM-FG04	CHEFE DO SETOR DE LIMPEZA PREDIAL	01	1.049,40
CMM-FG05	CHEFE DO SETOR DE MANUTENÇÃO DA INFRAESTRUTURA PREDIAL	01	1.049,40
CMM-FG06	CHEFE DO SETOR DE MANUTENÇÃO DE INFORMÁTICA	01	1.049,40
CMM-FG07	CHEFE DO SETOR DE AUDITORIA INTERNA	01	1.049,40
CMM-FG08	CHEFE DO SETOR DE PROCESSO LEGISLATIVO	01	1.049,40
CMM-FG09	CHEFE DO SETOR DE CONTROLE PATRIMONIAL	01	1.049,40
CMM-FG10	CHEFE DO SETOR DE CONTROLE DA ANÁLISE PROCESSUAL	01	1.049,40
CMM-FG11	CHEFIA DA ESCOLA DO LEGISLATIVO MUNICIPAL	01	2.098,80
CMM-FG12	CHEFE DO SETOR DE ACERVO DA ESCOLA DO LEGISLATIVO MUNICIPAL	01	1.049,40
	TOTAL	12	