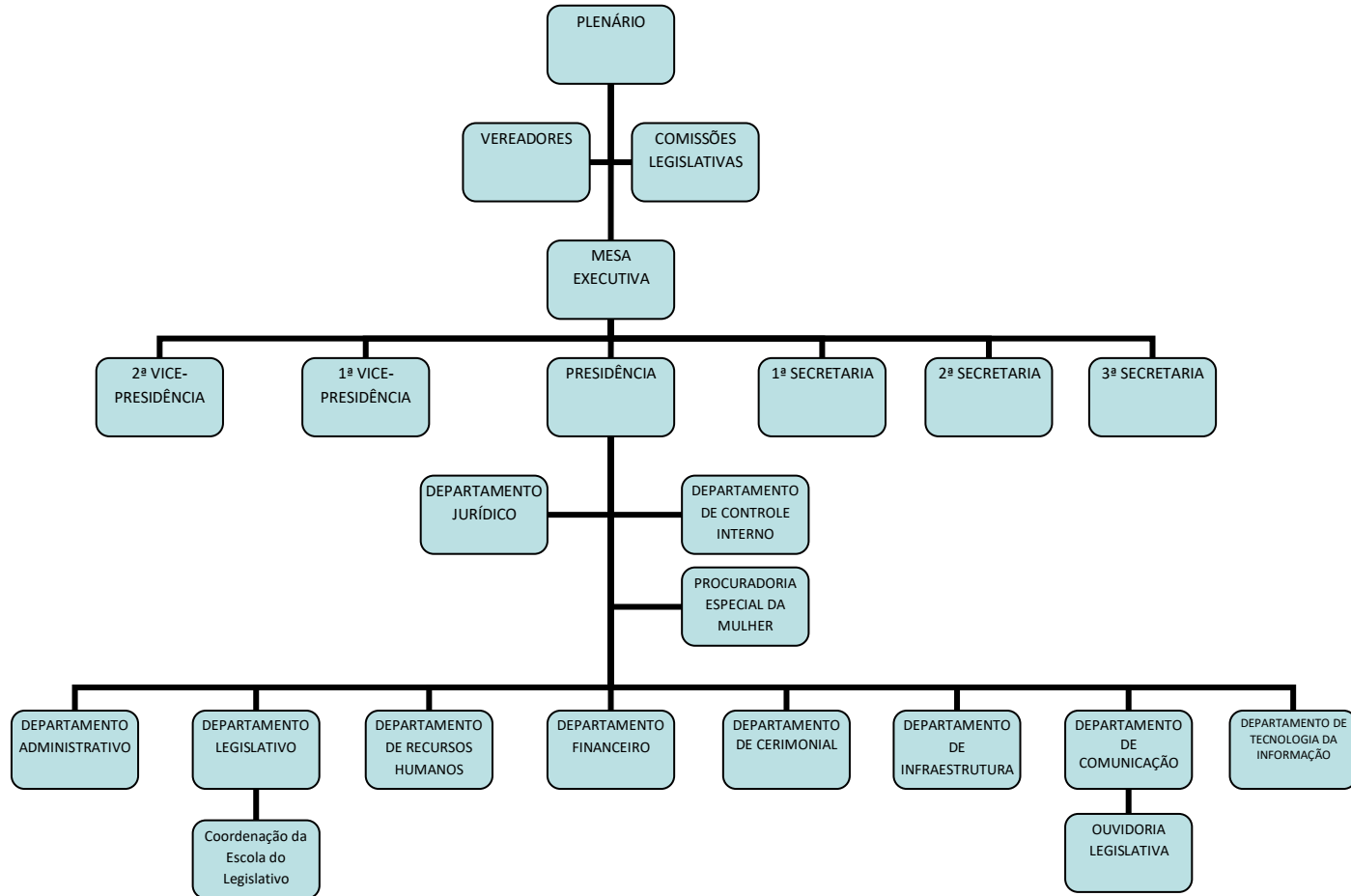


ORGANOGRAMA



**QUADRO GERAL DE CARGOS COM OS RESPECTIVOS VENCIMENTOS
A PARTIR DE ABRIL/2024**

Quadro de Cargos e Vencimentos de Provimento Efetivo da Câmara Municipal de Marabá

Código	Cargo	Quantidade de Cargos	Vencimento (R\$)
CMM-NA01	AGENTE DE PORTARIA	06	1.549,00
CMM-NA02	MOTORISTA	02	5.374,07
CMM-NM01	AGENTE ADMINISTRATIVO	15	2.212,85
CMM-NM02	TÉCNICO LEGISLATIVO	15	5.374,07
CMM-NM03	TÉCNICO EM CONTABILIDADE	02	5.374,07
CMM-NM04	TÉCNICO EM PROCESSAMENTO DE DADOS	04	5.374,07
CMM-NM05	TÉCNICO EM TRADUÇÃO E INTERPRETAÇÃO DE LIBRAS	02	5.374,07
CMM-NS01	ADVOGADO	03	5.089,56
CMM-NS02	CONTADOR	01	5.089,56
CMM-NS03	ENGENHEIRO CIVIL	01	5.089,56
TOTAL		51	

Quadro de Cargos e Vencimento de Provimento em Comissão da Câmara Municipal de Marabá

Código	Cargo	Quantidade de Cargos	Vencimento (R\$)
CMM-DAS02	CHEFE DE GABINETE INSTITUCIONAL DA PRESIDÊNCIA	01	9.589,03
CMM-DAS06	CHEFE DE GABINETE PARLAMENTAR	21	4.952,58
CMM-DAS08	ASSESSOR PARLAMENTAR I	126	3.846,15
CMM-DAS09	ASSESSOR PARLAMENTAR II	126	3.003,16
CMM-DAS02	DIRETOR DE DEPARTAMENTO	10	9.589,03
CMM-DAS05	DIRETOR ADJUNTO DE DEPARTAMENTO	10	6.743,94
CMM-DAS03	ASSESSOR TÉCNICO I	01	8.113,80
CMM-DAS04	ASSESSOR TÉCNICO II	09	6.743,94
CMM-DAS06	ASSESSOR TÉCNICO III	13	4.952,58
CMM-DAS07	ASSESSOR TÉCNICO IV	12	3.951,53
CMM-DAS11	ASSESSOR TÉCNICO V	42	2.107,48
CMM-DAS01	ASSESSOR TÉCNICO SUPERIOR	10	10.010,53
CMM-DAS06	COORDENADOR DE OUVIDORIA LEGISLATIVA	01	4.952,58
CMM-DAS06	COORDENADOR EXECUTIVO DA ESCOLA DO LEGISLATIVO	01	4.952,58
CMM-DAS10	COORDENADOR ADJUNTO DA ESCOLA DO LEGISLATIVO	01	2.739,72
TOTAL		384	